

| LEYENDA INSTALACIÓN PROTECCIÓN PASIVA CONTRA INCENDIOS | |
|--|---|
| SÍMBOLO | DESCRIPCIÓN |
| | DELIMITACIÓN SECTOR DE INCENDIOS O LOCAL DE RIESGO ESPECIAL |
| | ORIGEN DE EVACUACIÓN |
| | RECORRIDO DE EVACUACIÓN |
| | SALIDA HABITUAL |
| | SALIDA UTILIZADA EXCLUSIVAMENTE EN CASO DE EMERGENCIA |
| | DIRECCIÓN DE VÍA DE EVACUACIÓN |
| | ASIGNACIÓN DE OCUPANTES DE UN RECINTO |
| | ASIGNACIÓN DE TOTAL DE OCUPANTES DE PLANTA A EVACUAR POR UNA SALIDA |
| | ASIGNACIÓN OCUPANTES A SALIDA EN HIPÓTESIS DE BLOQUEO |

DIRECCIÓN GENERAL DE
INFRAESTRUCTURAS Y SERVICIOS
CONSEJERÍA DE EDUCACIÓN
CIENCIA Y UNIVERSIDADES
Comunidad de Madrid

SUPERVISADO

Dirección General
de Infraestructuras y Servicios
VICEPRESIDENCIA, CONSEJERÍA DE EDUCACIÓN
Y UNIVERSIDADES

Comunidad de Madrid

PROYECTO DE EJECUCIÓN
Mejora de Accesibilidad y Subsanación de
deficiencias de ITE y OCA en el IES "Galileo Galilei"
de Alcorcón

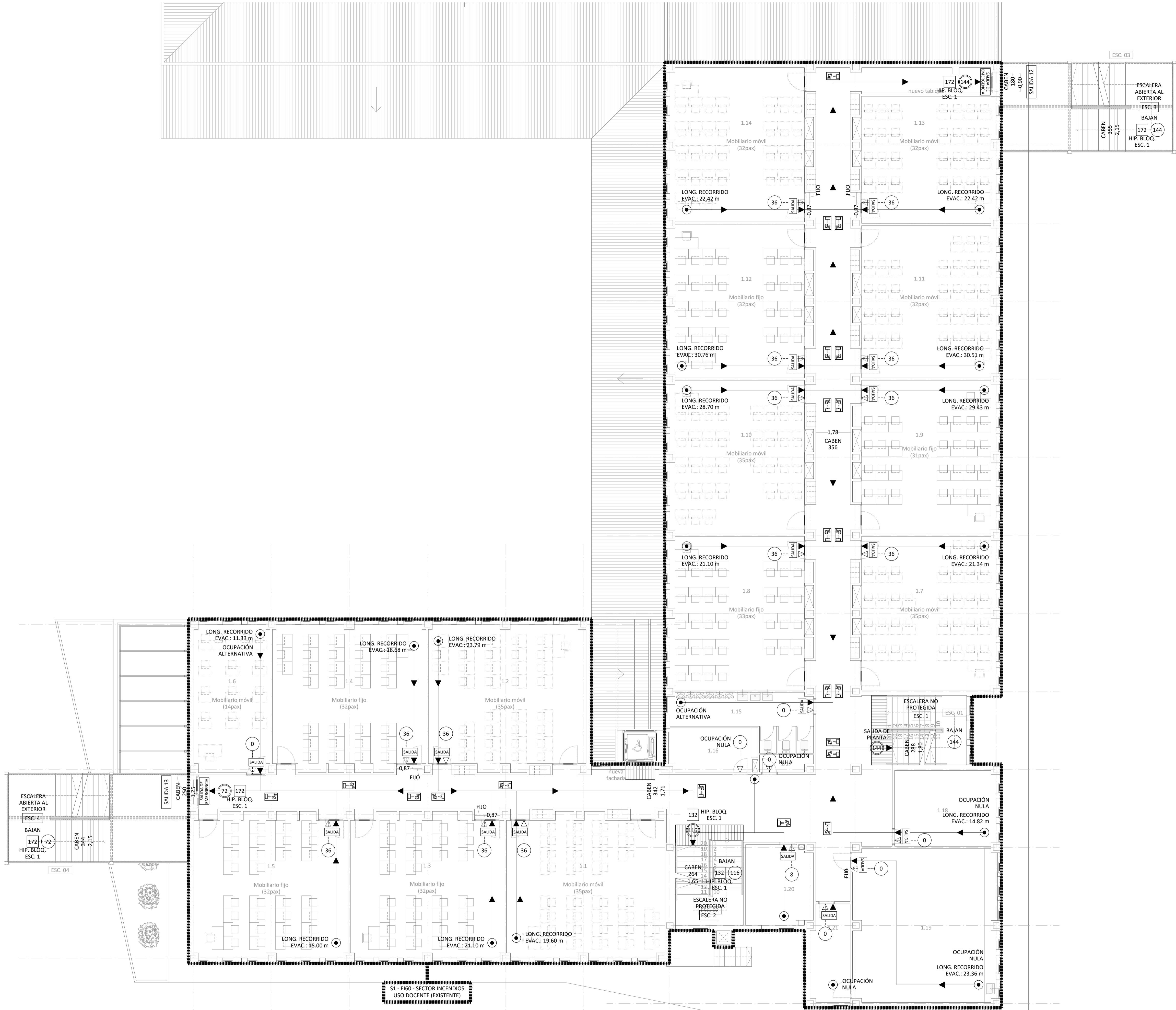
SITUACIÓN
AVDA. DE LAS RETAMAS 2, ALCORCÓN

PLANO
**INSTALACIONES.
PROTECCION PASIVA
CONTRA INCENDIOS. PB**

PROPIEDAD
D.G. Infraestructuras y Servicios de la
Vicepresidencia, Consejería de Educación
y Universidades
c/ Santa Hortensia, 30. 28002. Madrid

ARQUITECTO
D. ALBERTO SANJURJO ALVAREZ

2311
ESCALA
DINA1 - 1/100
FECHA
MARZO 2024
VERSION
00
REVISADO
AS



| LEYENDA INSTALACIÓN PROTECCIÓN PASIVA CONTRA INCENDIOS | |
|--|---|
| SÍMBOLO | DESCRIPCIÓN |
| ■■■■■■ | DELIMITACIÓN SECTOR DE INCENDIOS 6 LOCAL DE RIESGO ESPECIAL |
| ● | ORIGEN DE EVACUACIÓN |
| → | RECORRIDO DE EVACUACIÓN |
| → SALIDA | SALIDA HABITUAL |
| → SALIDA DE EMERGENCIA | SALIDA UTILIZADA EXCLUSIVAMENTE EN CASO DE EMERGENCIA |
| → | DIRECCIÓN DE VÍA DE EVACUACIÓN |
| X | ASIGNACIÓN DE OCUPANTES DE UN RECINTO |
| X | ASIGNACIÓN DE TOTAL DE OCUPANTES DE PLANTA A EVACUAR POR UNA SALIDA |
| X | ASIGNACIÓN OCUPANTES A SALIDA EN HIPÓTESIS DE BLOQUEO |

DIRECCIÓN GENERAL DE INFRAESTRUCTURAS Y SERVICIOS
CONSEJERÍA DE EDUCACIÓN
CANCILLERÍA Y UNIVERSIDADES
Comunidad de Madrid

SUPERVISADO

**** Dirección General de Infraestructuras y Servicios VICEPRESIDENCIA, CONSEJERÍA DE EDUCACIÓN Y UNIVERSIDADES

Comunidad de Madrid

PROYECTO DE EJECUCIÓN
Mejora de Accesibilidad y Subsanación de deficiencias de ITE y OCA en el IES "Galileo Galilei" de Alcorcón

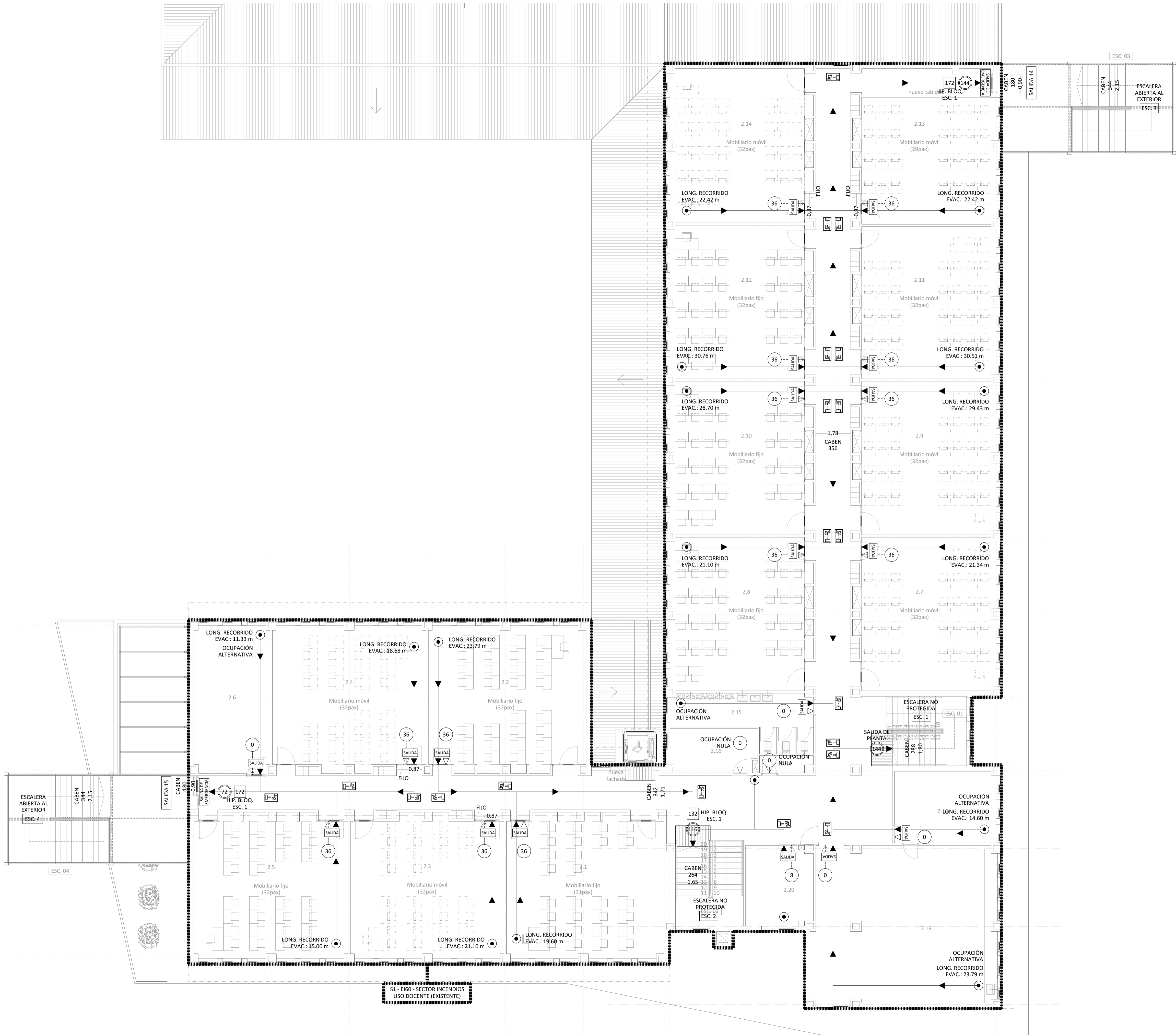
SITUACIÓN
AVDA. DE LAS RETAMAS 2, ALCORCÓN

PLANO
INSTALACIONES. PROTECCION PASIVA CONTRA INCENDIOS. P1

PROPIEDAD
D.G. Infraestructuras y Servicios de la Vicepresidencia, Consejería de Educación y Universidades
c/ Santa Hortensia, 30. 28002. Madrid

ARQUITECTO
D. ALBERTO SANJURJO ALVAREZ

2412
ESCALA
DINA1 - 1/100
FECHA
MARZO 2024
VERSION
00
REVISADO
AS



| LEYENDA INSTALACIÓN PROTECCIÓN PASIVA CONTRA INCENDIOS | |
|--|---|
| SÍMBOLO | DESCRIPCIÓN |
| ■■■■■■■■■■ | DELIMITACIÓN SECTOR DE INCENDIOS 6 LOCAL DE RIESGO ESPECIAL |
| ● | ORIGEN DE EVACUACIÓN |
| → | RECORRIDO DE EVACUACIÓN |
| → SALIDA | SALIDA HABITUAL |
| → SALIDA DE EMERGENCIA | SALIDA UTILIZADA EXCLUSIVAMENTE EN CASO DE EMERGENCIA |
| → SALIDA | DIRECCIÓN DE VÍA DE EVACUACIÓN |
| (X) | ASIGNACIÓN DE OCUPANTES DE UN RECINTO |
| (X) | ASIGNACIÓN DE TOTAL DE OCUPANTES DE PLANTA A EVACUAR POR UNA SALIDA |
| (X) | ASIGNACIÓN OCUPANTES A HIPÓTESIS DE BLOQUEO |

DIRECCIÓN GENERAL DE INFRAESTRUCTURAS Y SERVICIOS
Consejería de Educación
Ciencia y Universidades
Comunidad de Madrid

SUPERVISADO

Dirección General de Infraestructuras y Servicios
VICEPRESIDENCIA, CONSEJERÍA DE EDUCACIÓN Y UNIVERSIDADES

Comunidad de Madrid

PROYECTO DE EJECUCIÓN
Mejora de Accesibilidad y Subsanación de deficiencias de ITE y OCA en el IES "Galileo Galilei" de Alcorcón

SITUACIÓN
AVDA. DE LAS RETAMAS 2, ALCORCÓN

PLANO
INSTALACIONES.
PROTECCION PASIVA
CONTRA INCENDIOS. P2

PROPIEDAD
D.G. Infraestructuras y Servicios de la Vicepresidencia, Consejería de Educación y Universidades
c/ Santa Hortensia, 30. 28002. Madrid

ARQUITECTO
D. ALBERTO SANJURJO ALVAREZ

2513
ESCALA
DINA1 - 1/100
FECHA
MARZO 2024
VERSION
00
REVISADO
AS



| LEYENDA INSTALACIÓN CALEFACCIÓN - RADIADES | |
|---|---|
| SÍMBOLO | DESCRIPCIÓN |
| NE  | RADIADOR PANEL CHAPA ACERO H=600mm S/P |

| DIÁMETROS FONTANERÍA | |
|---|------------------------------|
| CONEXION | APARATO SANITARIO |
| Ø16 | LAVABO - (Lb) |
| Ø12 | URINARIO - (Ur) |
| Ø20 | INODORO - (In) |
| Ø20 | VERTEDERO (Ve) |
| Ø25 | LLAVE CORTE. HÚMEDO/COLECTOR |
| - Todas las conexiones se realizarán con PEX - Todos los pulsadores de los sanitarios serán temporizados | |



Comunidad de Madrid

Mejora de Accesibilidad y Subsanación de deficiencias de ITE y OCA en el IES "Galileo Galilei" de Alcorcón

SITUACIÓN
AVDA. DE LAS RETAMAS 2, ALCORCÓN

PLANO

INSTALACIONES. SANEAMIENTO Y FONTANERIA

PROPIEDAD D.G. Infraestructuras y Servicios de la Vicepresidencia, Consejería de Educación y Universidades
c/ Santa Hortensia, 30. 28002. Madrid

ARQUITECTO D. ALBERTO SANJURJO ALVAREZ

ESCALA 2614
DINA1 - 1/50

FECHA MARZO 2011

VERSION

REVISADO

2614